

# juwelier nußstein



Tegernseer Landstraße 43 | 81541 München

Ausgabe 2014 | 2015

# OMEGA

www.omegawatches.de



1969 ÜBERWAND OMEGA DIE SCHWERELOSIGKEIT AUF DEM WEG ZUM MOND.  
HEUTE ÜBERWINDEN WIR STARKE MAGNETFELDER AUF DER ERDE.

0 D - 0 0 A 0 . 0 A 0 0 A 0 0 A 1 E 5 A A 0 A

Ω  
**OMEGA**  
CO-AXIAL CHRONOMETER  
←→  
**ANTI-MAGNETIC**





DON'T CRACK UNDER PRESSURE



SWISS AVANT-GARDE  
SINCE 1860



TAG HEUER CARRERA CALIBRE 1887

Cristiano Ronaldo ist dazu geboren Geschichte zu schreiben. Sein Anspruch: Aus jeder Situation als Sieger hervorgehen und sich selbst übertreffen. TAG Heuer und Ronaldo lieben die Herausforderung und brechen alle Rekorde.

Boutique München • Theatinerstraße 44 • Tel. 089 25 54 72 90  
Boutique Frankfurt • Goethestraße 4-8 • Tel. 069 13 38 53 26

## UHREN

- 04 Mechanische Wunder
- 06 Omega
- 10 RADO
- 14 Tissot
- 16 Liebe zum Handwerk
- 18 Chopard
- 22 TAG Heuer
- 26 Jaermann & Stübi
- 30 EBEL
- 34 Junghans
- 38 Festina



Omega



Capolavoro

## SCHMUCK

- 40 80 Jahre Nußstein
- 42 Chopard
- 43 Individuelle Beratung an erster Stelle
- 46 Perlenzauber
- 50 Capolavoro
- 56 Unser Trauringstudio
- 58 Johann Kaiser Trauringe
- 59 Symbole der Liebe
- 60 Stadtring München
- 61 Bayernring
- 62 Johann Kaiser Liebester

INHALT

## EDITORIAL

Liebe Kundinnen und Kunden, wir freuen uns sehr, Ihnen die erste Ausgabe unseres Hausmagazins präsentieren zu können. Das Magazin soll auf der einen Seite unser Dankeschön an Sie sein für das Vertrauen, dass Sie uns seit vielen Jahren entgegenbringen.

Auf der anderen Seite möchten wir Ihnen zeigen, welche neuen Uhren- und Schmuckkollektionen Sie im Herbst und Winter bei Juwelier Nußstein erwarten. Lassen Sie sich inspirieren und schauen Sie persönlich in der Tegernseer Landstraße vorbei. Wir freuen uns auf Sie!

Zugleich erhalten Sie einen Einblick in die hauseigene Uhrmacherwerkstatt und unser Goldschmiedeatelier. Hier sind Sie jederzeit herzlich willkommen mit Ihren ganz persönlichen Wünschen oder Fragen zu Ihrem Schmuck oder Ihrer Uhr. Dieser Service garantiert Ihnen eine erstklassige und individuelle Beratung.

Viel Freude beim Lesen wünschen Ihnen Ihre

*M. Lewalter*      *A. Stöckle*

Matthias Lewalter      &      Achim Stöckle

### Impressum

Herausgeber  
Juwelier Nußstein, Matthias Lewalter (V.i.S.d.P.)  
Tegernseer Landstraße 43, 81541 München  
Tel. 089 | 6205110  
www.nusstein.de

Titelfoto  
TAG Heuer Carrera Calibre 1887 (Preis: 4.350,- Euro)

Idee & Konzept  
Jochen Kaas Consulting, Nürtingen

Gestaltung & Redaktion  
text & partner – Büro für Redaktion,  
Gestaltung und Produktion GbR Freiburg

Alle Preisangaben sowie die Entsprechung der  
Abbildungsgrößen mit dem Original ohne Gewähr.





# MECHANISCHE WUNDER

Die Geschichte der Uhrwerke ist seit jeher geprägt von den Auf- und Abs der Uhrenindustrie.

Doch trotz der Entwicklung des Quarzwerks ist die Faszination für die hohe Uhrmacherkunst nicht verloren gegangen. Daher setzt Juwelier Nußstein in seinem Sortiment einen Schwerpunkt auf hochwertige mechanische Uhren

Manufakturkaliber sind die Haute Couture der Uhrmacherkunst. Immer mehr Marken, die etwas auf sich halten, produzieren ihre Uhrwerke weitgehend selbst. Aus Liebe zur Tradition der Uhrmacherei. Und um eine ganze Bandbreite von Komplikationen zu ermöglichen, sei es eine Datumsanzeige, ein Sekundenzeiger oder eine Stoppfunktion. Viele Kunden teilen dieses Interesse, aus einem sicheren Gespür für Luxus und aus Verbundenheit mit einem Handwerk, das fast so alt ist wie die Zeit selbst.

Dabei wäre diese Tradition beinahe eingebrochen. Ein Auf und Ab kannte die Uhrenindustrie von Beginn an ihrer Geschichte. Was sich aber in der sogenannten Quarzkrise Ende der 1960er und Anfang der 1970er Jahre ereignete, war schon fast ein Krimi. Wenn auch einer, bei dem das Opfer an der Tat selbst beteiligt war.

Möglicherweise fühlte sich die Schweizer Uhrenindustrie einfach zu sicher angesichts ihrer langen Geschichte und ihres hohen Standards.

Was sollte ihr auch schon die Elektronik anhaben? Zumal sich mehrere Unternehmen in den 1960er Jahren zum Centre Electronique Horloger in Neuchâtel zusammenschlossen, um das „Uhrwerk der Zukunft“ zu entwickeln. Doch man verzettelte sich und Japan gewann den Wettlauf um das Quarzwerk. Zu Weihnachten 1969 brachte Seiko die erste Serienquarzuhr heraus. Sie kostete in etwa so viel wie ein Kleinwagen. Zwar musste Seiko, wie manche Autofirma auch, eine Rückrufaktion starten, es traten einfach zu viele techni-



Eigens zugeschnittene Prozessabläufe und maßgeschneiderte Vorrichtungen ermöglichen eine effiziente und hochpräzise Montage jeder Uhr. Fotos: Junghans

sche Probleme auf. Die Mängel vergaß man jedoch schnell und japanische Hersteller blieben die Vorreiter. Schon bald wurden Quarzuhren für jeden erschwinglich. Die Batterie schien als Antriebsquelle das Kaliber, das aufgezogen werden musste, abgelöst zu haben.

Vor allem auf die Schweizer Uhrenindustrie wirkte sich die Quarzkrise wie ein Tsunami aus. Nicht wenige Unternehmen mussten schließen. Maschinen wurden verschrottet, es wurde nicht mehr ausgebildet. Was in Folge dieser Krise passierte, ist ein spannendes Stück neuerer Wirtschaftsgeschichte mit mehr oder weniger verdeckten Monopolen, gewürzt mit Unternehmensgeist und Fehleinschätzungen. Die Swatch-Gruppe, geleitet vom Entrepreneur Nicolas Hayek, war der Gewinner der Stunde. Nicht zuletzt, weil man zweigleisig fuhr. Mit den poppigen Swatch-

Uhren schuf man ein Modeaccessoire, in der Schweizer Manufaktur ETA hingegen mechanische Uhrwerke und belieferte die Uhrenindustrie. Mit steigender Nachfrage.

Es grenzt beinahe an ein kleines Wunder, dass die Uhren zurückgestellt werden konnten. Denn heute scheint die Faszination für mechanische Werke wieder ungebrochen. Wer einmal das Innere eines Uhrwerkes gesehen hat, wird es verstehen. Scheint hier doch die menschliche Erfindungsgabe Mechanik geworden zu sein. Ein Uhrwerk ist kein Rad, jede Generation, jedes Unternehmen kann es neu erfinden, mit weiteren Funktionen ausstatten und es perfektionieren. Und jeder

dieser Uhrenkünstler darf sich als Teil einer Genealogie sehen, die mit den Sonnenuhren beginnt, zu den ersten mechanischen Uhren übergeht, die nur einen Zeiger hatten, den Schiffschronometern bis hin zu den Armbanduhren, wie wir sie heute kennen.

Der Ehrgeiz der Uhrmacher geht dahin, möglichst alle Teile eines Werkes selbst herzustellen. Liegt der Anteil deutlich über 50 Prozent, darf sich ein Hersteller als Manufaktur bezeichnen. Dass diese Faszination bleibt, sind sich die beiden Inhaber von Juwelier Nußstein sicher. „Aus Freude an der Handwerkskunst und der Mechanik“, lautet ihre Begründung.



Matthias Lewalter (li.) und Achim Stöckle (re.), die beiden Inhaber von Juwelier Nußstein.





www.omegawatches.com

# ZEIT GESCHICHTE



Die Modellreihen Speedmaster, Constellation und Seamaster des Schweizer Uhrenherstellers Omega blicken zurück auf eine lange Produktgeschichte. Der Speedmaster-Chronograph wurde im Jahr 1957 geschaffen und setzte sich 1969 ein Denkmal als erste auf dem Mond getragene Uhr. Die Neuauflagen der Speedmaster-Modelle Mark II und Moonwatch bestechen wie ihre Vorgänger durch die extrem gute Lesbarkeit und einfache Benutzung. Einblock-Zirkoniumoxid-Keramik-Gehäuse und Co-Axial-Kaliber garantieren Stabilität, hohe Präzision und äußerste Verlässlichkeit.

### Speedmaster Mark II (li.)

Automatik; Co-Axial Chronometer;  
Kaliber 3330; Chronograph;  
Edelstahlgehäuse, 42,5 mm x 46 mm;  
transparente Tachymeterskala;  
graues Zifferblatt; geschlossener  
Gehäuseboden; wasserdicht  
bis 10 bar; Armband aus Edelstahl  
Preis 4.600,- Euro

### Speedmaster DARK SIDE OF THE MOON (re.)

Automatik; Co-Axial Chronometer;  
Inhouse Kaliber 9300; Chronograph;  
Keramikgehäuse, Ø 44,25 mm;  
Tachymeterskala; schwarzes Zifferblatt;  
Saphirglasboden; wasserdicht bis 5 bar;  
Armband aus verstärktem Textil  
Preis 8.900,- Euro







www.omegawatches.com

Seit 1952 bietet Omega die Constellation-Linie an, die sich durch ihr markantes und zeitloses Designkonzept, geprägt durch stilvolle Zifferblätter, auszeichnet. Mit den Modellen Constellation Pluma und Day-Date, bestückt mit modernsten mechanischen Werken, setzt Omega dieses Konzept eindrucksvoll fort.

In einer langen Tradition von Taucheruhren steht die Seamaster-Kollektion, konzipierte die Manufaktur Omega doch im Jahr 1932 die erste Taucheruhr weltweit. Seit 1995 trägt Agent James Bond das jeweilige Topmodell der Seamaster-Serie. Anlässlich seiner zunehmenden Präsenz in der Welt des Golfs hat der Schweizer Uhrenhersteller die Seamaster Aqua Terra „Golf“ kreiert. Seine Rolle als offizieller Zeitnehmer des Ryder Cup würdigt Omega mit einem Sondermodell, dessen Farben auf dem silberfarbenen Hintergrund vom Logo des Ryder Cup inspiriert sind.

**Constellation Pluma (li.)**

Quarz; Kaliber 1376; Gehäuse Edelstahl/18K Rotgold, Ø 27 mm; Perlmutterzifferblatt mit graviertem Wellendekor und mit 12 Diamanten (0,06ct) besetzt; wasserdicht bis 10 bar; Armband aus Edelstahl/18K Rotgold  
Preis 4.150,- Euro

**Constellation Day-Date (re.)**

Automatik; Co-Axial-Chronometer; Inhouse Kaliber 8602; Edelstahlgehäuse, Ø 38 mm; Tag/Datumanzeige; schwarzes Zifferblatt; Saphirglasboden; wasserdicht bis 10 bar; Armband aus Edelstahl  
Preis 6.100,- Euro



**Seamaster Aqua Terra GMT (li.)**

Automatik; Co-Axial Chronometer; Inhouse Kaliber 9605; Chronograph; GMT-Funktion; Edelstahlgehäuse, Ø 43 mm; blaues Zifferblatt mit Teck-Schliff; Saphirglasboden; wasserdicht bis 15 bar; Armband aus Edelstahl  
Preis 6.800,- Euro

**Seamaster Aqua Terra GOLF (re.)**

Automatik; Master Co-Axial Chronometer; antimagnetisch bis 15.000 Gauss; Inhouse Kaliber 8500; Edelstahlgehäuse, Ø 41,5 mm; silberfarbenes Zifferblatt mit Teck-Schliff; Saphirglasboden; wasserdicht bis 15 bar; Armband aus Edelstahl  
Preis 4.450,- Euro



**Seamaster 300 (li.)**

Automatik; Master Co-Axial Chronometer; antimagnetisch bis 15.000 Gauss; Inhouse Kaliber 8400; Edelstahlgehäuse, Ø 41 mm; Keramiklunette mit Liquidmetal®; schwarzes Zifferblatt; Saphirglasboden; wasserdicht bis 30 bar; Armband aus Edelstahl  
Preis 4.850,- Euro

**Seamaster Aqua Terra Ladies' (re.)**

Automatik; Master Co-Axial Chronometer; antimagnetisch bis 15.000 Gauss; Inhouse Kaliber 8520; Gehäuse Edelstahl/18K Sednagold™, Ø 34 mm; Perlmutterzifferblatt mit 12 Diamanten (0,13 ct) besetzt; Saphirglasboden; wasserdicht bis 15 bar; Armband aus Edelstahl/18K Sednagold™  
Preis 9.100,- Euro

**RADO**  
SWITZERLAND

www.rado.com/de

# PERFEKTE

# HARMONIE

Vor knapp 60 Jahren wurde die Uhrenmarke Rado ins Leben gerufen. Die Schweizer Uhrenhersteller waren von der Vision angetrieben, eine Uhr von absoluter Reinheit zu schaffen, die den Herausforderungen des Alltags widerstehen kann. Dieser Philosophie verdankt Rado eine bemerkenswerte Anzahl bahnbrechender Innovationen, deren bedeutendste sicher die Entwicklung des härtesten Materials der Welt, des „Hightech-Diamanten“, ist. 1986 überraschte Rado die Uhrenindustrie mit seinem Modell „Integral“, der ersten Armbanduhr, bei der Hightech-Keramik zum Einsatz kam. 2012 stieß Rado mit dem Start seiner HyperChrome-Kollektion, gefertigt aus einem einteiligen „Monobloc“-Gehäuse in eine neue Dimension technischer Komplexität vor. Doch Härte allein genügt dem Uhrenhersteller nicht. Beständigkeit, Schönheit, Glanz, höchster Tragekomfort und Hautfreundlichkeit sind weitere Attribute, die die Rado-Modelle auszeichnen.

Die Designs bestechen mit ihrer Kombination aus Raffinesse und Zeitlosigkeit. Deshalb erfreuen sich die Kollektionen von Rado seit Jahrzehnten besonderer Beliebtheit.



**Rado HyperChrome  
Automatik Chronograph**  
Größe XXL; Automatikwerk mit 42 Std.  
Gangreserve; Gehäuse und Band aus  
Plasma-Hightech-Keramik; beidseitig  
entspiegeltes Saphirglas; Gehäuseboden aus  
Saphirglas; Krone mit Kautschuk bezogen;  
Drücker aus Hightech-Keramik und Edelstahl;  
Datum; wasserdicht bis 100 m;  
Titan-Faltschließe; mit hellem  
oder dunklem Zifferblatt  
**Preis 4.050,- Euro**





**Rado HyperChrome Automatik (li.)**

Größe L; Automatikwerk mit 38 Std. Gangreserve; Edelstahlgehäuse und -band mit Elementen aus roséfarbenem Ceramos™; beidseitig entspiegeltes Saphirglas; Datum; wasserdicht bis 50 m; Titan-Faltschließe

Preis 2.260,- Euro



**Rado HyperChrome Automatik (re.)**

Größe S; Automatikwerk mit 38 Std. Gangreserve; Edelstahlgehäuse und -band mit Elementen aus roséfarbenem Ceramos™; beidseitig entspiegeltes Saphirglas; Datum; Perlmuttzifferblatt mit 12 Diamanten; wasserdicht bis 50 m; Titan-Faltschließe

Preis 2.670,- Euro



**Rado Coupole**

Größe S; Quarzwerk; Edelstahlgehäuse; Edelstahlband mit roségoldfarbener PVD-Beschichtung; Saphirglas; Perlmuttzifferblatt mit 4 Diamanten; wasserdicht bis 50 m; Titan-Faltschließe

Preis 1.180,- Euro

**RADO**  
SWITZERLAND

[www.rado.com/de](http://www.rado.com/de)

**Rado Centrix (li.)**

Größe S; Quarzwerk; Edelstahlgehäuse; Band aus Plasma-Hightech-Keramik mit Elementen aus Edelstahl; Saphirglas; Datum; wasserdicht bis 30 m; Titan-Faltschließe

Preis 1.200,- Euro



**Rado Centrix Automatik (re.)**

Größe L; Automatikwerk mit 38 Std. Gangreserve; Edelstahlgehäuse; Band aus Plasma-Hightech-Keramik mit Elementen aus Edelstahl; Saphirglas; Gehäuseboden aus Saphirglas; Datum; wasserdicht bis 30 m; Titan-Faltschließe

Preis 1.490,- Euro



**Rado Integral (li.)**

Größe L; Quarzwerk; Edelstahlgehäuse und -band mit Elementen aus Hightech-Keramik; Saphirglas; Datum; wasserdicht bis 50 m; Titan-Faltschließe

Preis 1.720,- Euro

**Rado Integral (re.)**

Größe S; Quarzwerk; Edelstahlgehäuse und -band mit Elementen aus Hightech-Keramik; Saphirglas; Datum; Zifferblatt mit 4 Diamanten; wasserdicht bis 50 m; Titan-Faltschließe

Preis 1.990,- Euro





**Tissot T-Complication Squelette**

mechanisches Tissot-Exklusivwerk mit Handaufzug; 316L Edelstahlgehäuse, Ø 43 mm; gewölbtes, kratzfestes Saphirglas, doppelt entspiegelt; wasserdicht bis zu einem Druck von 5 bar (50 m); schwarzes Lederarmband, Krokodilprägung Faltschließe  
Preis 1.525,- Euro

# ABSOLUTE TRANSPARENZ

Die Marke Tissot legt mit der Tissot T-Complications Squelette die innersten Geheimnisse ihrer tief verwurzelten Kompetenz in der Herstellung von Präzisionsuhren sprichwörtlich offen. Bei diesem Modell verbindet sich das Moderne mit dem exakten Handwerk und zeigt sich in dem von einem Rad inspirierten Design und dem speziell entwickelten Uhrwerk. Diese Kreation ist ein faszinierendes dreidimensionales Erlebnis, das so manches Auge in seinen Bann ziehen wird. Hinter fünf „Speichen“, die sich unter dem Uhrenglas in alle Richtungen erstrecken, arbeitet unermüdlich ein mechanisches skelettiertes Uhrwerk mit Handaufzug, das nichts verbirgt. Luxuriöse Verarbeitung und Designelemente vereinen Tradition mit modernem Styling – ideal für all jene, die Vergangenheit, Gegenwart und Zukunft zusammenbringen wollen.

**TOUCH SOLAR**



**Tissot T-Round**

Quarzwerk; Edelstahlgehäuse mit PVD-Beschichtung, 2-farbig, Ø 25,9 mm; Saphirglas, wasserdicht bis zu einem Druck von 5 bar (50 m); Edelstahlarmband mit PVD-Beschichtung, 2-farbig  
Preis 335,- Euro



**Tissot Quickster**

Quarzwerk; 316L Edelstahlgehäuse, Ø 42 mm; 6-Zeiger-System als Chronograph; Tachymeter; wasserdicht bis zu einem Druck von 10 bar (100 m); Edelstahlarmband mit Faltschließe  
Preis 325,- Euro



**Tissot T-Touch Expert Solar**

Quarzwerk; Titangehäuse, Ø 45 mm; Solarzifferblatt; Analog- und Digitalanzeige; Höhenmesser; Kompass; wasserdicht bis zu einem Druck von 10 bar (100 m); schwarzes Lederarmband mit Faltschließe  
Preis 795,- Euro



# LIEBE ZUM HANDWERK



Foto: Jürgen Dackweiler/pixelio.de

Das Traditionsgeschäft Juwelier Nußstein in der Tegernseer Landstraße 43 in München betreibt seine hauseigene Uhrmacherwerkstatt und kann so seinen Kundinnen und Kunden neben einer ausgezeichneten Beratung auch einen erstklassigen Service bieten. Die autorisierte Meisterwerkstatt ist spezialisiert auf die Reparatur hochwertiger mechanischer Uhren – auch über die im Haus geführten Uhrenmarken hinaus.

Der Trend zur hochwertigen mechanischen Uhr hält an“, stellt Achim Stöckle fest und blickt auf das Sortiment seines Juweliergeschäfts. Gründe dafür gibt es genug: eine Hochschätzung des Handwerks, die Bedeutung von bleibenden Werten, aber auch die ungebrochene Faszination für die Kunst des Uhrmachens. Eine Uhr lediglich als Geldanlage zu betrachten, hieße sie unter Wert zu verkaufen. „Die Freude an der Mechanik und der Handwerkskunst kann man nur erfahren, wenn man die Uhr auch trägt“, sagt Achim Stöckle.

Dass Uhren eine hohe Symbolkraft haben, ist sich der Juwelier sicher, und dass kein Mann komisch angesehen wird, wenn er sich belohnt und sich eine weitere hochwertige Uhr leistet, oder gar eine ganze Sammlung besitzt. Denn tatsächlich erzählt jede Uhr von der Liebe zum Handwerk und der Faszination, die die Zeit seit jeher auf uns ausübt. Und sie erzählt auch von dem Stolz auf die menschliche Erfindungsgabe, die Zeit messen zu können und ein derartiges Präzisionsinstrument schaffen zu können. Immer schon war eine Uhr mehr als ihre reine Mechanik und eng mit den kul-

turellen, technischen und gesellschaftlichen Veränderungen ihrer Zeit verbunden.

Im Hause Nußstein widmet man sich daher seit der Gründung durch Johann Nußstein im Jahr 1934 diesem Thema mit Herzblut, denn die hauseigene Uhrmacherwerkstatt gehört von Beginn an zum Geschäftsbetrieb. Sie garantiert besten Service und Handwerkskunst. Neben dem Uhrmachermeister Achim Stöckle gehören seit Jahren zwei erfahrene Uhrmacher zum Service-Team. Diese



besuchen regelmäßig Schulungen in den Service-Centern der Hersteller.

Die Werkstatt erfreut sich modernster Ausstattung und ermöglicht deshalb anspruchsvolle Reparaturen und Revisionen exklusiver Uhrenmarken wie IWC, Omega, Chopard, TAG Heuer, Ebel, Jaermann & Stübi, Jungmans und anderer Hersteller, die unsere Fachkenntnisse in regelmäßig stattfindenden Zertifizierungen bestätigen. Neben den alltäglichen Servicearbeiten wie Batteriewechsel bieten wir somit einen umfassenden Uhrmacherservice, wie es ihn in der gesamten Branche nur noch selten gibt.

Ein besonderes Plus: Im Vergleich zu den werkseigenen Service-Centern der Hersteller sind die Durchlaufzeiten in unserer Uhrmacherwerkstatt um einiges geringer. Zudem profitiert die Kundschaft von den meist deutlich günstigeren Preisen.

Ein weiterer Service unserer Uhrmacherwerkstatt ist die Reparatur mechanischer Großuhren. Für diese bietet Juwelier Nußstein einen besonderen Hol- und Bringservice, der garantiert, dass nach der Revision keine Transportschäden entstehen.





*Chopard*

[www.chopard.de](http://www.chopard.de)

# VOLLENDETE ELEGANZ



**Mille Miglia**  
Edelstahlgehäuse, Ø 42 mm;  
Automatik; Chronograph; ca. 42 Std.  
Gangreserve; COSC; entspiegeltes  
Saphirglas; Gehäuseboden  
Saphirglas; Datum;  
wasserdicht bis 50 m  
Limitiert auf 2014 Exemplare  
Preis 4.260,- Euro



Chopard

www.chopard.de

**Happy Sport**

Gehäuse aus 750er Roségold, Ø 36 mm; Automatik; ca. 40 Std. Gangreserve; 1 Saphir (0,09 ct) und 7 Diamanten (0,35 ct); entspiegeltes Saphirglas; Gehäuseboden Saphirglas; Datum; wasserdicht bis 30 m; Goldschließe

Preis 11.730,- Euro



**Happy Sport**

Edelstahlgehäuse, Ø 36 mm; Automatik; ca. 40 Std. Gangreserve; 1 Saphir (0,17 ct) und 7 Diamanten (0,35 ct); entspiegeltes Saphirglas; Gehäuseboden Saphirglas; Datum; wasserdicht bis 30 m; Stahlband

Preis 7.300,- Euro

**L.U.C 1937 Classic**

Edelstahlgehäuse, Ø 42 mm; Automatik; ca. 60 Std. Gangreserve; COSC; Datum; entspiegeltes Saphirglas; Gehäuseboden Saphirglas; wasserdicht bis 100 m

Preis 7.130,- Euro



**Classic**

Gehäuse aus 750er Roségold, Ø 33 mm; Automatik; ca. 42 Std. Gangreserve; 60 Diamanten (0,84 ct); entspiegeltes Saphirglas; Gehäuseboden Saphirglas; Datum; wasserdicht bis 30 m; Goldschließe

Preis 13.320,- Euro

**Superfast**

Chronograph; Edelstahlgehäuse, Ø 45 mm; Automatik; ca. 60 Std. Gangreserve; COSC; Flyback; entspiegeltes Saphirglas; Gehäuseboden Saphirglas; Datum; wasserdicht bis 100 m; Faltschließe

Preis 9.830,- Euro



**Grand Prix de Monaco Historique**

Titan/Edelstahlgehäuse, Ø 44,5 mm; Automatik; ca. 46 Std. Gangreserve; COSC; entspiegeltes Saphirglas; Datum; wasserdicht bis 100 m; Faltschließe

Preis 5.400,- Euro

Im Jahr 1963 erwarb Karl Scheufele, erfolgreicher Juwelier aus Pforzheim, das Schweizer Traditionsunternehmen Chopard, das im Jahre 1860 vom jungen Uhrmacher Louis-Ulysse Chopard im kleinen Dorf Sonvilier im Herzen der Schweizer Jura region gegründet worden war. Scheufele entwickelte es zusammen mit seiner Familie zu einem der führenden Namen in der Uhren- und Schmuckindustrie. In den 80er und 90er Jahren startete Chopard glanzvolle Partnerschaften mit dem Oldtimerrennen Mille Miglia, das jedes Jahr in Italien stattfindet, sowie mit den Filmfestspielen in Cannes. Uhrenmodelle, die diesen Ereignissen gewidmet sind, wie zum Beispiel die erstmals 1988 aufgelegte „Mille Miglia“, die Uhrentechnologie mit Präzisionsmechanik verbindet, sind selbstverständlicher Bestandteil der Kollektionen. Seit etwa 20 Jahren erfreut sich die variantenreiche Modellreihe „Happy Sport“ größter Beliebtheit. Im Jahr 1996 vergrößerte Chopard seine Produktionsstätten um eine Uhrenmanufaktur im Schweizer Jura, in Fleurier. Hier werden mit modernster Technologie und ausgezeichneten Handwerkern die hauseigenen L.U.C.-Werke entwickelt und produziert.



**Carrera Calibre 7 Twin Time**  
Automatik-Chronograph; Twin-Time-  
Funktion; Saphirglasboden;  
Edelstahlgehäuse und -band,  
Ø 41 mm; wasserdicht bis 100 m  
Preis 2.700,- Euro



# IKONEN DER ZEITMESSUNG







**Carrera Calibre 1887 (o. li.)**  
Manufakturkaliber; Automatik-Chronograph;  
Datum; Edelstahlgehäuse und -band,  
Ø 43 mm; Saphirglasboden,  
wasserdicht bis 100 m  
Preis 4.350,- Euro

**Carrera Calibre 1887 (o. re.)**  
Manufakturkaliber; Automatik-Chronograph;  
Datum; Edelstahlgehäuse, Ø 43 mm;  
Roségold plattierte Zeiger und Indizes;  
Saphirglasboden; Alligatorlederband;  
wasserdicht bis 100 m  
Preis 5.000,- Euro

**Carrera Calibre 5 Day-Date (u. li.)**  
Automatik; Datums- und Wochentags-  
anzeige; Edelstahlgehäuse und -band,  
Ø 41 mm; Roségold plattierte Indizes und  
Zeiger; Saphirglasboden; wasserdicht  
bis 100 m  
Preis 2.700,- Euro

**Carrera Calibre 5 Date (u. mi.)**  
Automatik; Datum, Edelstahlgehäuse und  
-band, Ø 39 mm; wasserdicht bis 100 m  
Preis 2.200,- Euro

**Carrera Lady (u. re.)**  
Quarz; Datum; weißes Perlmutterzifferblatt;  
Edelstahlgehäuse und -band, Ø 32 mm;  
wasserdicht bis 100 m  
Preis 1.700,- Euro



Seit der Gründung im Jahr 1860 in Saint-Imier durch Edouard Heuer hat die Schweizer Uhrenmanufaktur TAG Heuer die Geschichte der Luxusuhrenindustrie nachhaltig beeinflusst, besonders in den Bereichen Chronographen und Präzisionstechnik. Bis heute zeichnet sich TAG Heuer durch sein unvermindertes Streben nach Innovation, Spitzenleistung und Prestige aus. Die in den eigenen Werkstätten entwickelten Chronographen

müssen den Anforderungen im Leistungssport an Technik, Zeit und Stil gerecht werden. Einen Maßstab setzte TAG Heuer mit dem Modell Carrera Calibre 1887, ein zeitloser Klassiker, der die enge Verbundenheit des Uhrenherstellers mit dem Motorsport unterstreicht. Neulinge in der Kollektion sind die Carrera Calibre 5 Day-Date, die Carrera Calibre 5 Date und die Carrera Calibre 7 Twin-Time. Erstere besticht durch ihre formvollendete Eleganz, deren mit polierten Seiten versehenes Datumsfenster eine simultane Wochentags- und Datumsanzeige liefert. Als unverzichtbares Accessoire für den modernen anspruchsvollen Reisenden wurde das Modell Twin-Time konzipiert. Die 24-Stunden-Skala auf dem äußeren Lünettenring erlaubt das rasche Ablesen einer zweiten Zeitzone. Auch die Uhrenlinie für die Frau überzeugt mit eleganten neuen Modellen. Ein besonderes Augenmerk hat TAG Heuer auf die Sportlichkeit und Vielfältigkeit der Aquaracer-Kollektion gelegt. Neben einer großen Auswahl an Zifferblättern, Gehäusen und Bändern gibt es brilliert die Aquaracer Lady 300M mit einer Wasserdichtigkeit bis 300 m. Sportlich war noch nie so stilvoll.



**Aquaracer 500M Calibre 5 (li.)**  
Automatik; Gehäuse und Armband  
aus poliertem und satiniertem Edelstahl,  
Ø 41 mm; einseitig drehbare Lünette  
aus schwarzer Keramik; wasserdicht  
bis 500 m  
Preis 2.350,- Euro

**Aquaracer Lady 300M (mi.)**  
Quarz; Datum; Gehäuse und Armband  
aus poliertem und satiniertem Edelstahl,  
Ø 32 mm; einseitig drehbare Lünette;  
wasserdicht bis 300 m  
Preis 1.600,- Euro

**Aquaracer Lady (re.)**  
Datum; Edelstahlgehäuse, Ø 27 mm;  
roségoldene Lünette (18K 5N) mit  
11 Diamanten; Band aus Edelstahl und  
Roségold (18K 5N); wasserdicht bis 200 m  
Preis 3.400,- Euro





**Trans Atlantic**

Edelstahlgehäuse, Ø 44 mm; Automatikwerk A10; pat. mech. Golf-Counter zum Zählen der Löcher, der Schläge pro Loch und des Gesamtscores; drehbare Lünette zum HCP-Vergleich; Yard-Meter Umrechnung; Shock-Absorber für Werk und Komplikation; COSC zertifizierter Chronometer; wasserdicht bis 10 bar; Kautschukband; Faltschließe  
Preis 7.400,- Euro



# IDEALE GOLFPARTNER

Das junge Schweizer Uhrenunternehmen Jaermann & Stübi verdankt seine Gründung der Golf-Leidenschaft des Mitgründers Urs Jaermann. Er bezeichnet sich als eher durchschnittlichen Spieler, dem das Zählen der Schläge und Ausrechnen der Scores immer mühsam war. Dieses Gefühl und die Liebe für wertvolle Uhren waren der Auslöser für die Idee, eine Golfuhr zu entwickeln, die mit einer Counter-Komplikation ausgestattet ist. 2002 lernte er Pascal Stübi, der schon Erfahrung in der Uhrenindustrie hatte, kennen und konnte ihn für seine Träume begeistern und gewinnen. Jaermann & Stübi haben sich als Golfuhrenmarke einen Namen gemacht, der für absolute Exklusivität bürgt. Charakteristisches Merkmal der mechanischen Uhren ist der integrierte Golfcounter, der die Lochzahl, die Schläge pro Loch sowie den Gesamtscore zählt. Die Uhrwerke sind mit einem patentierten Shock-Absorber ausgestattet, um die durch Golfschläge ausgelösten Erschütterungen zu absorbieren. Alle Uhren werden in Kleinstserie im eigenen Atelier in der Schweiz entwickelt und produziert. Die individuelle Nummerierung macht sie zu wahren Luxusuhren.



**Hole in One (li.)**

Gehäuse PVD-Edelstahl, Ø 44 mm; Automatikwerk A10; pat. mech. Golf-Counter zum Zählen der Löcher, der Schläge pro Loch und des Gesamtscores; drehbare Lünette zum HCP-Vergleich; Shock-Absorber für Werk und Komplikation; wasserdicht bis 10 bar; Kautschukband; Faltschließe  
Preis 7.900,- Euro



**St Andrew Links (li.)**

Edelstahlgehäuse, Ø 44 mm; Automatikwerk A10; pat. mech. Golf-Counter zum Zählen der Löcher, der Schläge pro Loch und des Gesamtscores; drehbare Lünette zum HCP-Vergleich; Shock-Absorber für Werk und Komplikation; wasserdicht bis 10 bar; Alligator-Lederband mit Faltschließe  
Preis 7.800,- Euro

**St Andrew Links (re.)**

Edelstahlgehäuse, Ø 44 mm; Automatikwerk A10; pat. mech. Golf-Counter zum Zählen der Löcher, der Schläge pro Loch und des Gesamtscores; drehbare Lünette zum HCP-Vergleich; Shockabsorber für Werk und Komplikation; wasserdicht bis 10 bar; Alligator-Lederband; Faltschließe  
Preis 7.800,- Euro

**Queen of Golf (Art Deco) (re.)**

Edelstahlgehäuse, Ø 38 mm; Automatikwerk A10; Perlmuttzifferblatt weiß; mech. Golf-Counter zum Zählen der Schläge pro Loch und des Gesamtscores; Shock-Absorber für Werk und Komplikation; wasserdicht bis 5 bar; Lederband weiß; Domschließe  
Preis 5.900,- Euro

**Kaliber Aro**

Jaermann & Stübi verwendet das neu entwickelte und besonders robuste Kaliber A10-2, das über eine Gangreserve von 42 Stunden verfügt. Das Werk hat einen zentral geführten Sekundenzeiger und lässt sich manuell wie auch automatisch durch Bewegung aufziehen. Es wird über 25 Edelsteine mit Shock-Absorbem gelagert und gehört zur Chronometerklasse.



**Golf-Counter Komplikation JS02**

Das Herzstück der neuen Komplikation, der mechanische Schlagzähler, wurde komplett neu entwickelt und als Patent angemeldet. Er ist vollständig mechanisch aufgebaut und weist ein erstes Zählwerk mit einer Anzeige zum Zählen der Schläge pro Loch, ein zweites Zählwerk mit einer Anzeige der Gesamtanzahl von Schlägen und ein drittes Zählwerk mit einer retrograden Anzeige der gespielten Löcher auf. Ein verschraubter Drücker stellt das Zählwerk automatisch auf Null. Die Komplikation kann vom Konstruktionsaufwand her mit einem Chronographen verglichen werden.





EBEL

www.ebel.com

**EBEL Wave Gent**

Quarzwerk; Gehäuse Edelstahl und 18K Gelbgold, Ø 40 mm; silberfarbengalvanisiertes Zifferblatt; Saphirglas; wasserdicht bis 5 bar  
Preis 1.700,- Euro

**EBEL Wave Lady**

Quarzwerk; Gehäuse Edelstahl und 18K Gelbgold, Ø 30 mm; 58 Diamanten (0,377 ct); Perlmutterzifferblatt mit 8 Diamantindizes; Saphirglas; wasserdicht bis 5 bar  
Preis 3.000,- Euro

DAS DESIGN EINER WELLE.  
UNVERKENNBAR EBEL.



Die Marke EBEL wurde im Jahre 1911 von dem Ehepaar Eugène Blum und Alice Levy in La Chaux-de-Fonds in der Schweiz gegründet. Seit jeher steht der Name für einzigartiges und exzellentes Uhrendesign.

1977 wird die äußerst innovative Kollektion Sport Classic eingeführt, die sich durch das inzwischen legendäre Armband-Design mit wellenförmigen Gliedern auszeichnet. Damenmodelle, die Luxus und zeitgenössische Eleganz mit subtilen, aber exquisiten Details verkörpern und durch ihre unnachahmliche weibliche Ausstrahlung bestechen, werden zum Aushängeschild der Schweizer Traditionsmarke.

**Brasilia Lady**

Quarzwerk; Gehäuse Edelstahl und 18K Gelbgold, Ø 28 mm; Perlmutterzifferblatt; doppelseitig entspiegeltes Saphirglas; wasserdicht bis 5 bar  
Preis 4.200,- Euro



**Brasilia Mini**

Quarzwerk; Gehäuse Edelstahl, Ø 23,7 mm; silberfarben-galvanisiertes Zifferblatt; doppelseitig entspiegeltes Saphirglas; wasserdicht bis 5 bar  
Preis 1.900,- Euro



**Brasilia Mini**

Quarzwerk; Gehäuse Edelstahl und 18K Rotgold, Ø 23,7 mm; 34 Diamanten (0,544ct); Perlmutterzifferblatt; doppelseitig entspiegeltes Saphirglas; wasserdicht bis 5 bar  
Preis 5.000,- Euro



**EBEL**

www.ebel.com

**EBEL Sport Lady**

Quarzwerk; Gehäuse Edelstahl, Ø 27 mm; schwarz-galvanisiertes Zifferblatt; Saphirglas; wasserdicht bis 5 bar  
Preis 1.400,- Euro



**EBEL Sport Lady**

Quarzwerk; Gehäuse Edelstahl und 18K Gelbgold, Ø 27 mm; Perlmutterzifferblatt; Saphirglas; wasserdicht bis 5 bar  
Preis 2.900,- Euro



**Beluga Lady**

Quarzwerk; Gehäuse Edelstahl, Ø 30 mm; 36 Diamanten (0,792 ct); silberfarben-galvanisiertes Zifferblatt; doppelseitig entspiegeltes Saphirglas; wasserdicht bis 5 bar  
Preis 3.600,- Euro



**EBEL Classic Lady**

Quarzwerk; Gehäuse Edelstahl und 18K Gelbgold, Ø 27,3 mm; 42 Diamanten (0,344 ct); Perlmutterzifferblatt; Saphirglas; wasserdicht bis 5 bar  
Preis 4.600,- Euro



**EBEL Classic Mini**

Quarzwerk; Gehäuse Edelstahl und 18K Gelbgold, Ø 23,5 mm; weißes Zifferblatt; Saphirglas; wasserdicht bis 5 bar  
Preis 2.000,- Euro





  
JUNGHANS  
PREZISION. BEWUßT. LEISTUNG.

www.junghans.de



# MEISTER AUF DISTANZ

Seit jeher lag eine ungemeine Faszination darin, Schnelligkeit und Distanz mithilfe exakter Zahlen messbar zu machen. Die Funktion, durch Schallgeschwindigkeit Entfernungen – zum Beispiel eines herannahenden Gewitters – auf einen Blick abzulesen, wurde dank Telemeterskalen Mitte des 19. Jahrhunderts eingeführt. Mit der Entwicklung des Rennsports zu Beginn des 20. Jahrhunderts entstand zunehmend der Wunsch, die Zeit präzise zu messen und mit Hilfe von Tachymeterskalen die Geschwindigkeit zu bestimmen. Junghans setzte in den 1930er Jahren diesen Wunsch in die Tat um und fertigte Stoppuhren mit integrierter Tachymeterskala. 1951 entwarf die Schramberger Uhrenmarke schließlich einen funktionalen Armband-Chronographen, der mittels Tele- und Tachymeterskala sowohl Geschwindigkeits- als auch Distanzmessung anzeigte. In der Neuinterpretation arbeitet im Inneren des Edelstahlgehäuses mit einem Durchmesser von 40 Millimetern das Automatikwerk J880.3. Es liefert präzise Stoppzeiten, die über die Tele- und Tachymeterskalen die gewünschten Auskünfte zur gemessenen Distanz oder zurückgelegten Strecke geben. Entstanden ist ein Zeitmesser, der zeitgemäß interpretiert wurde und der mit seiner Kombination aus Klassik und sportlicher Dynamik ein neues Meisterstück aus dem Hause Junghans ist.





**Meister Telemeter (li.)**  
Automatikwerk; Edelstahlgehäuse,  
Ø 40,8 mm; Chronoscope mit  
Stoppsekunde und 30-Minuten-Zähler;  
Telemeter- und Tachymeterskala;  
4-fach verschraubter Sichtboden;  
Plexi-Hartglas gewölbt mit SICRALAN\*  
Beschichtung; wasserdicht bis 30 m;  
Lederband  
**Preis 1.990,- Euro**

**Meister Damen (re.)**  
Quarzwirk, Edelstahlgehäuse,  
Ø 30,8 mm; Plexi-Hartglas gewölbt  
mit SICRALAN\* Beschichtung;  
wasserdicht bis 30 m;  
Edelstahlband  
**Preis 640,- Euro**

\*SICRALAN MRL UV Beschichtung für erhöhte  
Kratzfestigkeit, verbesserte UV-Beständigkeit und  
intensiveren Tiefenglanz.

*max bill*

www.junghans.de

Die klare und logische Zifferblattgestaltung der Linie max bill by junghans basiert auf der puristischen Gestaltung des Bauhaus-künstlers Max Bill. Mit einem Durchmesser von 38 Millimetern und einem äußerst flachen Gehäuse ist die max bill Automatic auch für Damen geschaffen, die gerne größere Uhren tragen. Selbstverständlich beinhaltet die Kollektion aber auch ein Damenmodell mit kleinerem Gehäuse. Die Uhren sind mit weißem, feinversilbert mattem oder einem dunklen Zifferblatt mit Sonnenschliff erhältlich. Die ästhetische Verbindung von Gebrauchswert und Schönheit ist das unverwechselbare Markenzeichen der Designklassiker der Linie max bill by junghans.



www.junghans.de

**Meister Agenda (li.)**  
Edelstahlgehäuse PVD-beschichtet,  
Ø 40,4 mm; Automatikwerk mit Datums-,  
Wochentags-, Kalenderwochen- und  
Gangreserveanzeige; 5-fach verschraubter  
Sichtboden; Plexi-Hartglas gewölbt  
mit SICRALAN\* Beschichtung;  
wasserdicht bis 30 m;  
Louisiana-Alligatorlederband  
**Preis 2.690,- Euro**



**max bill Automatic (li.)**  
Automatikwerk; Edelstahlgehäuse,  
Ø 38,0 mm; Zifferblattdruck und Zeiger  
mit Leuchtmasse; Plexi-Hartglas  
gewölbt mit SICRALAN\* Beschichtung;  
spritzwassergeschützt;  
Kalbslederband  
**Preis 795,- Euro**

**max bill Damen (re.)**  
Quarzwirk; Edelstahlgehäuse,  
Ø 32,7 mm, Plexi-Hartglas gewölbt  
mit SICRALAN\* Beschichtung;  
spritzwassergeschützt;  
Kalbslederband  
**Preis 445,- Euro**





# VOLLER EMOTIONEN

Die Philosophie des Uhrenherstellers Festina ist es, der Zeit Zeit zu geben. Die Zeit mit Pausen zu füllen, die bei jeder Kollektion neue Gefühle wie Liebe, Leidenschaft, Freiheit oder Anziehungskraft entstehen lassen. Dank der über 100-jährigen Erfahrung und der Aufgeschlossenheit gegenüber technologischen Innovationen lässt Festina den Emotionen freien Lauf und kreiert daraus neue Trends. Obwohl die Marke Synonym für Eleganz und Funktionalität ist, spiegeln die Uhrendesigns stets auch sportliche Eleganz wider.

**Chronograph**  
Edelstahlgehäuse Ø 44 mm;  
Stoppfunktion; Datum;  
24 Std.-Anzeige;  
5 ATM wasserdicht;  
Faltschließe  
Preis 139,- Euro

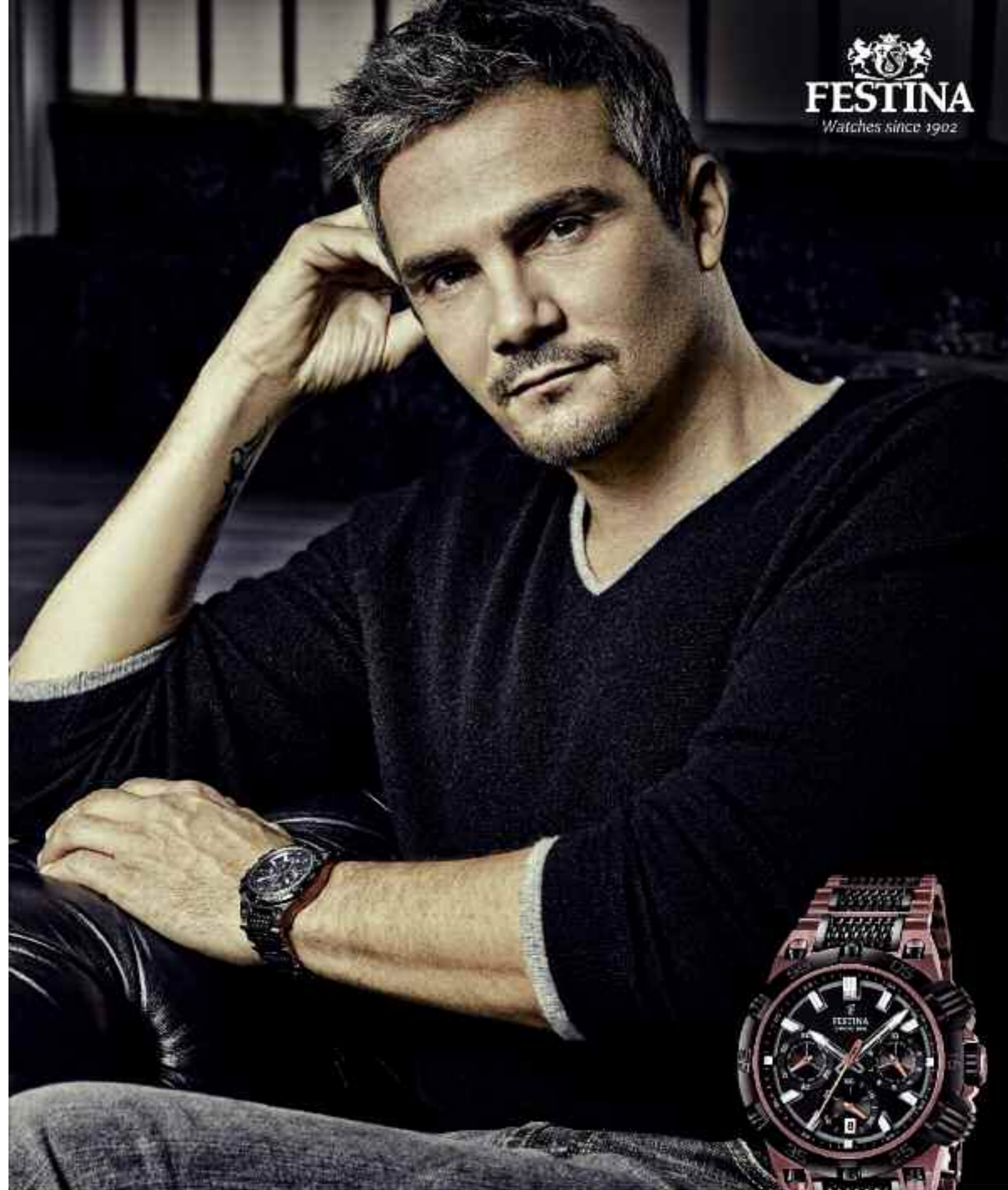


**Damenuhr (li.)**  
Edelstahlgehäuse Ø 37 mm;  
5 ATM wasserdicht;  
Faltschließe  
Preis 99,- Euro

**Damenuhr (m.)**  
Edelstahlgehäuse Ø 37 mm;  
PVD beschichtet;  
5 ATM wasserdicht;  
Faltschließe  
Preis 129,- Euro

**Damenuhr (re.)**  
Edelstahlgehäuse Ø 37 mm;  
PVD beschichtet; bicolor;  
Datum; 5 ATM wasserdicht;  
Faltschließe  
Preis 119,- Euro

**Chrono Bike  
Limited Edition (S. 39)**  
Edelstahlgehäuse Ø 44 mm;  
PVD beschichtet; Chronograph,  
Datum; 10 ATM wasserdicht  
Preis 490,- Euro  
(nur solange der Vorrat reicht!)



Chrono Bike Collection

LIMITED EDITION / 490,- EURO / 10 ATM





# 80 JAHRE

Juwelier Nußstein feiert Jubiläum und blickt zurück auf 80 bewegte Jahre. Im Herbst 1934 eröffnete der Uhrmacher Johann Nußstein sein Schmuck- und Uhrengeschäft in der Tegernseer Landstraße 47 (Foto o.) in München Giesing. Nußstein überstand die Wirren des Zweiten Weltkriegs und arbeitete in den folgenden Jahren erfolgreich daran, eine zufriedene Stammkundschaft aufzubauen.

Anfang der 60er Jahre wurden seine Räumlichkeiten zu klein. Glücklicherweise bot sich die Gelegenheit, im Nachbarhaus Nr. 45 (Foto mi.) größere Räume zu beziehen. Johann Nußstein eröffnete dort ein neues, modernes Ladengeschäft, das 20 Jahre später – inzwischen in zweiter Generation geführt – erneut an seine Grenzen stieß. Und wieder war Familie Nußstein das Glück wohl gesonnen, denn diese Mal war es die Tegernseer Landstraße 43 (Foto u.), in der neue Ladenflächen bezogen werden konnten. Im Jahr 2001 wechselte das Traditionsgeschäft seine Besitzer und im Mai 2010 übernahmen es schließlich Matthias Lewalter und Achim Stöckle, der bereits seit 2001 Geschäftsführer bei Juwelier Nußstein war.

Mit einem ganz besonderen Jubiläumsangebot möchte Juwelier Nußstein sich bei seiner Kundschaft für das Vertrauen und die langjährige Treue bedanken. Passend zum 80-jährigen Jubiläum wurde eine wundervoll gearbeitete Solitaire-Schmuckkollektion mit 0,80 ct designt. Diese klassischen Brillantschmuckstücke werden zu einem unschlagbaren Jubiläumspreis angeboten.

# JUWELIER NUßSTEIN



### Brillantring

585 Weißgold; Diamant 0,80 ct im Brillantschliff; Farbe: Wessiton; Reinheit Pl

Preis 4.550,- Euro

Jubiläumspreis 3.600,- Euro

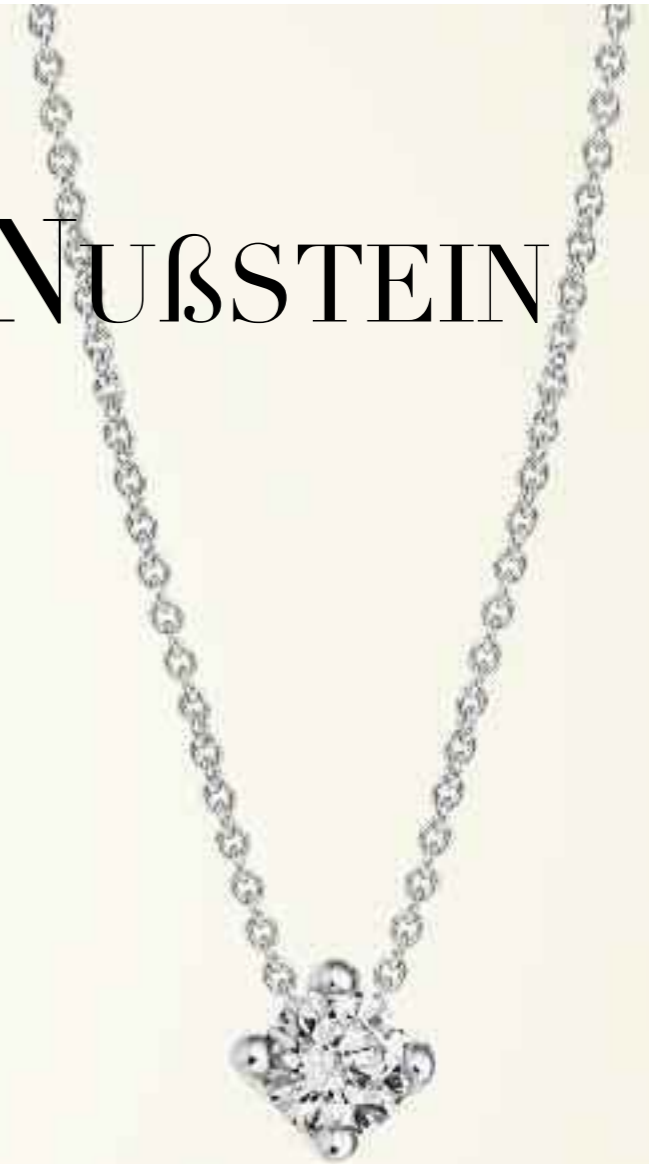


### Brillant-Ohrstecker

585 Weißgold; 2 Diamanten 0,80 ct im Brillantschliff; Farbe: Wessiton; Reinheit Pl

Preis 2.150,- Euro

Jubiläumspreis 1.700,- Euro



### Brillantcollier

585 Weißgold; Diamant 0,80 ct im Brillantschliff; Farbe: Wessiton; Reinheit Pl

Preis 4.380,- Euro

Jubiläumspreis 3.500,- Euro



## INDIVIDUELLE BERATUNG AN ERSTER STELLE

Schmuck ist etwas ganz Persönliches. Davon ist auch Juwelier Nußstein in München überzeugt. In seinem Goldschmiedeatelier erwartet die Kundschaft eine bestmögliche Beratung für Reparaturen aller Art sowie eine aktive Einbeziehung in den handwerklichen Umarbeitungs- oder Entstehungsprozess eines Schmuckstückes.

Achim Stöckle und Matthias Lewalter ist es sehr wichtig, neben dem ausgesuchten Schmucksortiment auch einen umfassenden Goldschmiedeservice anzubieten. So werden in der Tegernseer Landstraße nicht nur Reparaturen angenommen. Die Kundschaft hat auch die Möglichkeit, alte Schmuckstücke umarbeiten zu lassen oder ihr ganz persönliches Unikat, das exakt ihren Vorstellungen und Wünschen nachempfunden wird, in Auftrag zu geben.

Gerade ein Familienunternehmen weiß um die Wichtigkeit des persönlichen Kontakts zum Kunden. Und genau aus diesem Grund wird im Haus Nußstein so großen Wert gelegt auf einen erstklassigen Service und eine kompetente Beratung. Die neuen Frühjahrs- und Herbstkollektionen des Schmucksortiments – und selbstverständlich auch die der Uhrenkollektionen – müssen ansprechend und fachkundig präsentiert werden. Anders als bei Schmuckkäufen im Internet hat die Kundin bei ihrem Einkauf vor Ort die Möglichkeit, detaillierte Informationen über Zusammensetzung und Beständigkeit der verwendeten Mate-

rialen des Schmuckstücks ihrer Wahl zu erhalten. Eine Typenberatung oder Empfehlungen, zu welchen persönlichen Anlässen eine neues Collier, ein

schöner Ring oder auch ein neues Uhrenmodell am geeignetsten scheinen, sind selbstverständlicher Teil der Beratung. >>



Seit Oktober 2013 erstrahlt die Fassade des Ladengeschäfts in der Tegernseer Landstraße 43 in neuem Glanz.



IMPERIALE COLLECTION

Chopard

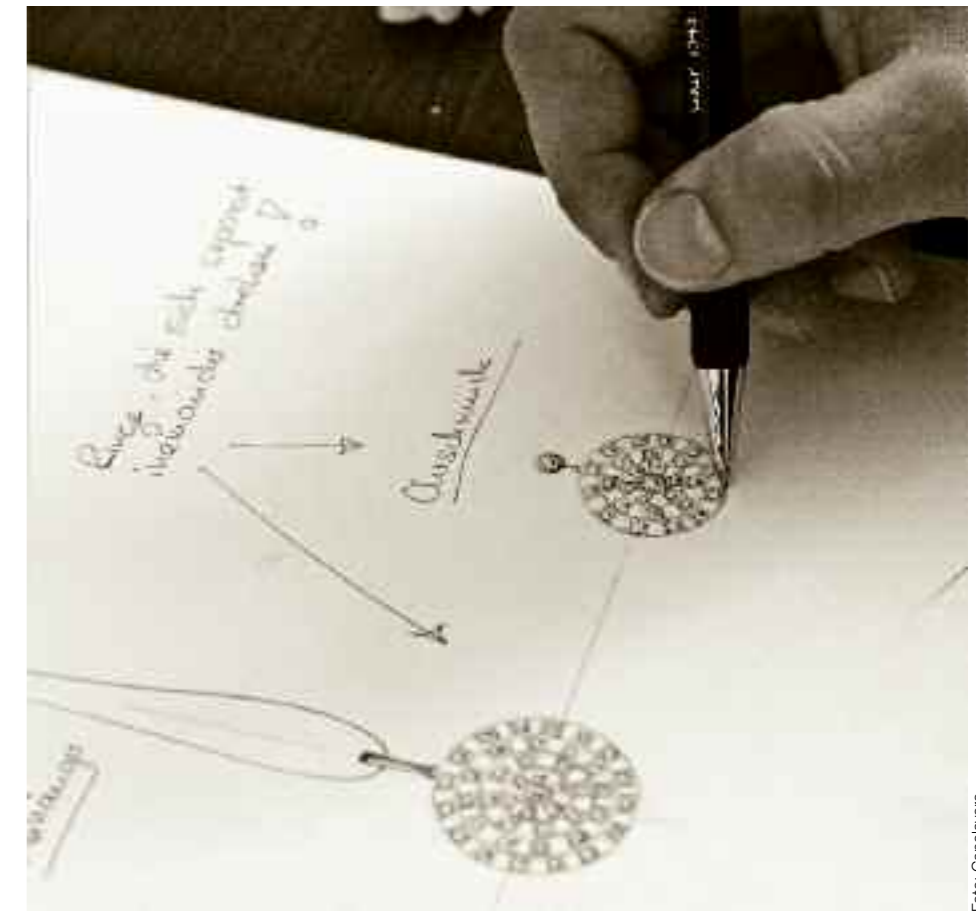




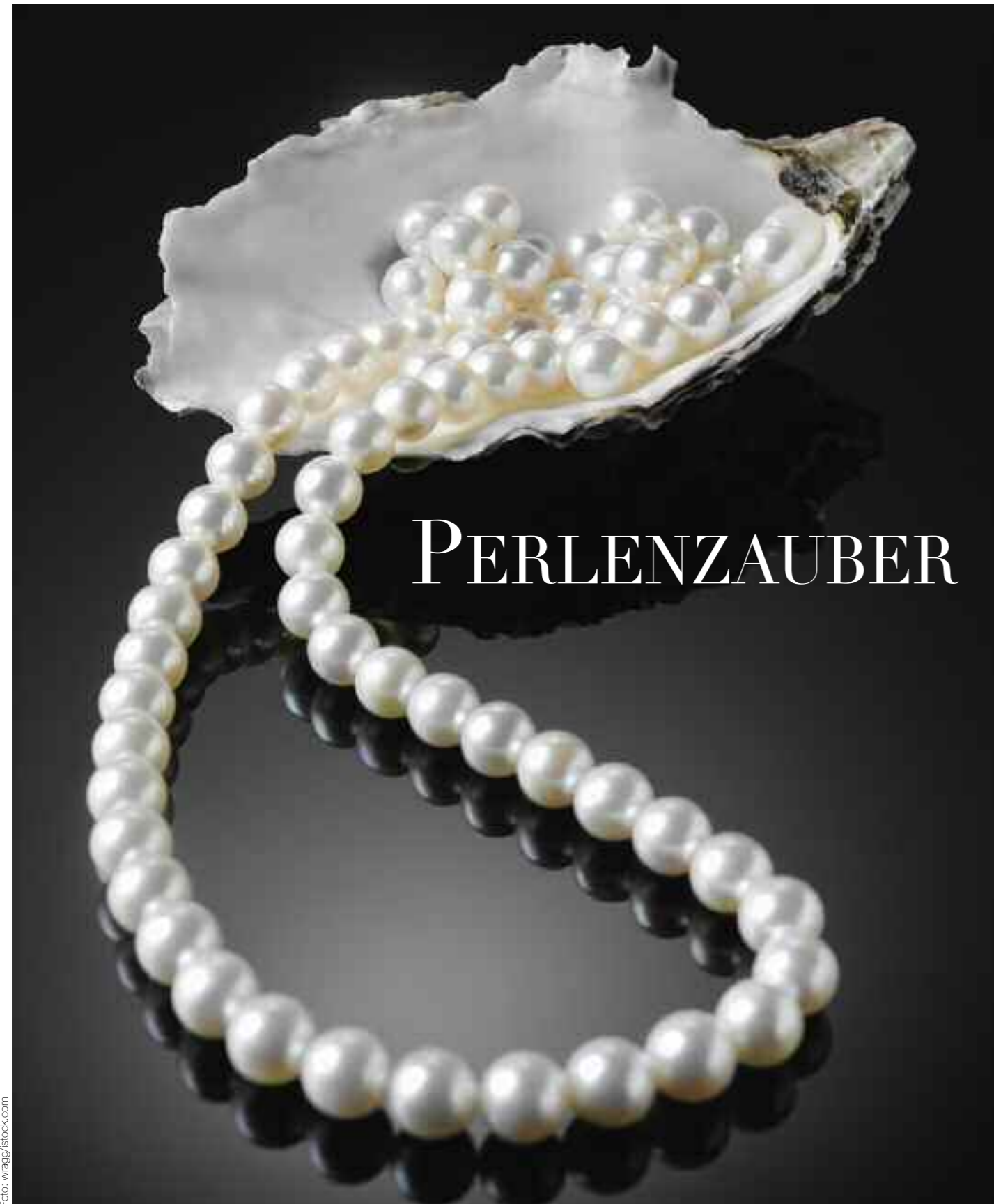
Das Goldschmiedeatelier von Juwelier Nußstein bietet die Möglichkeit, Schmuckstücke nach Vorstellung der Kundschaft zu ändern ...

... oder in Anlehnung an eine ganz persönliche Beratung exklusive Einzelstücke neu zu entwerfen und zu realisieren.

Auch für die Sortimentsbereiche Perlen und Brillanten erwartet Sie bei Juwelier Nußstein eine sachkundige Beratung. Neben Perlen, die nie aus der Mode kommen, liegt das Augenmerk in diesem Jahr auf Farbstei- nen wie Opal oder auch Saphir, die durch phantasievolle Schriffe ein besonderes Aussehen bekommen. Roségold trifft auf Amethyst oder einen zarten Rauchquarz oder ein leuchtend grüner Peridot auf Gelbgold. Je puristischer die Farbgebung, desto mehr Spielraum ermöglicht die Formgebung. Und ganz im Trend sind auch farbige Brillanten, die untereinander kombiniert werden und deren Töne sich durch besondere natürliche Einflüsse ergeben. Was man demnächst des Öfteren sehen wird, sind weiße und schwarze Brillanten im Wechsel. Das Design, das an die Zeit des Art déco erinnert, wird durch eine entsprechende Fassung aufgelockert. Kreativität und Wertbeständigkeit haben sich noch nie ausgeschlossen.







# PERLENZAUBER

**G**lanz ist noch auf der kleinsten Perle. Es gibt nicht viel, was so sehr fasziniert wie das Zusammenspiel von Licht und der Oberfläche einer Perle. Wenn der Lüster seine volle Strahlkraft entfaltet, hat die Perle ihre schönste Vollendung gefunden. Selbstverständlich ist das nicht, denn obwohl für die Schmuckherstellung Zuchtperlen verwendet werden, genügen nach Schätzungen gerade einmal 0,5 Prozent den höchsten Anforderungen. „Perlen werden nach ihrer Größe, der Farbe, der Rundheit, der Ebenmäßigkeit ihrer Oberfläche und des Tiefenglanzes, dem so genannten Lüster beurteilt“, zählt Irmgard Matschnigg, Perlenexpertin bei Juwelier Nußstein, die Qualitätskriterien auf.

Die Schönheit und das geheimnisvolle Schimmern der Perlen wussten die Menschen schon immer zu schätzen. Über 7000 Jahre ist die älteste Perle alt. Archäologen fanden sie 2012 in den Vereinigten Arabischen Emiraten. Perlen waren nicht nur begehrte Objekte, aus denen Schmuck gemacht wurde und die Toten mit ins Grab gegeben wurden, sie waren auf der Arabischen Halbinsel während der Jungsteinzeit auch ein begehrtes Handelsgut. In der Antike mahnte der römische Autor Seneca die adeligen Damen

Tränen der Götter, die allerersten Regentropfen, vom Mondlicht verzauberter Tau – um die kleinen, in Muscheln versteckten Juwelen rankten sich viele Legenden. Jede Perle ist einzigartig schimmernd, vollkommen und geheimnisvoll. Die neuen Trends in der Perlenzucht bieten eine große Vielfalt von Formen, Farben und Größen. Juwelier Nußstein berät Sie gerne über die verschiedenen Qualitäten und hilft Ihnen bei der Suche nach dem passenden Schmuckstück.

gar, sich nicht allzu sehr mit Perlen zu schmücken, im Mittelalter waren sie in Kronen gefasst und Perlschnüre von Flussmuscheln gehörten zu den Kostbarkeiten fürstlicher Kuriositätenkabinette und Schatzkammern wie dem Grünen Gewölbe in Dresden. Kein Wunder also, dass sich zahllose Mythen um diese schönen Nebenprodukte der Perlmuscheln ranken.

**E**in bisschen mysteriös ist noch immer die Entstehung der Naturperle. Nahm man früher an, die Muschel schütze sich durch die Bildung einer Perle vor einem eingedrungenen Sandkorn, so geht man heute

davon aus, dass die Perle sich besonderen Zellen verdankt, die in das tiefere Gewebe der Muschel gelangt sind. Fest steht, dass Zuchtfarmen der Perle nichts von ihrer Exklusivität genommen haben, sie jedoch für alle erschwinglich werden ließ.

**E**s ist dem Japaner Kokichi Mikimoto zu verdanken, dass sie heute zu wahren Alltagsbegleitern geworden sind. Nicht zuletzt, weil sie zu allem passen. Ob kleines Schwarzes oder sportliche Bluse, mit Perlen kann man nichts falsch machen. Das liegt auch an ihrer Vielfalt. Neben der klassischen Kette mit kleinen, runden Perlen ist die Lust am Experimentieren gewachsen. Gold-, rosé- und apricotfarbene Perlen finden sich ebenso im Sortiment von Juwelier Nußstein als auch die verschiedensten Formen, die von den flachen Coinperlen bis hin zur unregelmäßig geformten Barockperle reichen. Zu den Aufsehen erregendsten Perlen gehören zweifellos die Südseeperle und ihre dunklere Schwester, die Tahitiperle, mit ihrem beeindruckenden Farbspektrum. Aber auch die Akoya-Perle, die aus Japan stammt und eine Größe von bis zu elf Millimetern erreichen kann. Eine Perlenmuschel bringt jeweils nur eine von ihnen hervor.



Bei allen Fragen zum Thema Perlen, Perlen-schmuck und seine Pflege werden Sie von unserer Mitarbeiterin Frau Irmgard Matschnigg kompetent und zuverlässig beraten.





# PERLEN-KUNDE

Perlen sind so vielfältig wie ihre Herkunftsorte. Perlenfarmen gibt es weltweit, von China über Japan bis Australien, von Tahiti bis zu den Fidji-Inseln:

**Akoya-Zuchtperlen** sind die Klassiker. Die Hauptzuchtgebiete sind Mittel- und SüdJapan sowie die Küsten Chinas. Ihr Farbspektrum reicht von zartcremefarbenen, Weiß-rosé über champagnerfarbenen bis zu silbergrauen Tönen. Die Akoya-Zuchtperle besticht durch ihre zumeist perfekte runde Form und ihren Glanz.

**Südsee-Zuchtperlen** sind aufgrund ihrer Größe, ihres begrenzten Zuchtgebietes und der langen Wachstumszeit die kostbarsten unter den Zuchtperlen. Nicht umsonst gelten sie als „Königinnen der Meere“. Das Farbspektrum dieser Perlenart reicht von Silberweiß über Champagner bis zu seltenen tiefen Goldtönen.

**Tahiti-Zuchtperlen** sind dunkle Südsee-Zuchtperlen von Perlenfarmen in Französisch-Polynesien und auf den Cook Islands. Die Muschel, in der diese Naturwunder wachsen, heißt schwarzlippige Auster oder „Pinctada margaritifera“. Das Hauptmerkmal der Tahiti-Zuchtperle ist ihr außergewöhnliches Farbenspiel – von Dunkelgrau bis Grüngrau und Aubergine. Seit kurzem gibt es auch braune Züchtungen.

**Mabe-Zuchtperlen** sind halbrund geformte Perlen. Bei ihrer Zucht wird anstelle eines runden ein halbrunder Kern verwendet. Diese Perlenart kommt gelegentlich auch in der Natur vor. Zu den Merkmalen der Mabe-Perle zählt auch der starke Lüster.

## Süßwasser-Zuchtperlen

wurden früher fast nur im japanischen Biwa-See bei Kyoto gezüchtet. Heute kommen sie hauptsächlich aus China. Das Farbspektrum von Süßwasser-Zuchtperlen reicht von Weiß bis Braun zu Lila. Waren früher nur Süßwasserperlen in kleinen Größen von 2 bis 10 mm bekannt, sind heute Größen bis zu einem Durchmesser von 15 mm möglich.

**Keshi-Zuchtperlen** entstehen, wenn eine Muschel einen eingepflanzten Kern wieder abstößt, bevor der Züchtungsprozess beendet ist. Da kein Perlenkern vorhanden ist, variiert die Form dieser Perle erheblich. Keshi-Perlen kommen in einer großen Vielfalt von Farben vor und bestechen durch ihren starken Glanz.

Von weißen und goldenen Südsee-Perlen über dunkle Tahiti-Perlen bis hin zu bunten Süßwasserperlen – ob makellos rund oder sinnlich-barock: Die schimmernden Wunder der Natur begeistern in all ihren Erscheinungsformen.

## Lüster

Der Lüster ist der Fachausdruck für den Glanz und Schimmer einer Perle – also die Brillanz ihrer Oberfläche. Er wird durch die Lichtbrechung hervorgerufen. Der Lüster ist umso stärker, je mehr Perlmutter vorhanden ist, um die Perle zu formen. Er ist somit ein Hinweis darauf, wie lange die Perle in der Auster herangewachsen ist.

## Form

Da Perlen natürliche, organische Substanzen sind, können sie in vielfältigen Formen vorkommen. Runde oder fast runde Perlen sind aufgrund ihrer Seltenheit am wertvollsten. Sehr begehrt sind auch die sogenannten Barock-Perlen, die meistens ausgefallene Formen annehmen.

## Farbe

Bei der Farbe einer Perle sind der Natur und den persönlichen Vorlieben der Trägerin keine Grenzen gesetzt. Einen Grundsatz kann man hier jedoch beachten: Je weißer eine Perle, desto wertvoller ist diese. Aber auch goldene Südsee-Zuchtperlen oder perfekte Tahiti-Zuchtperlen sind selten und aus diesem Grund besonders kostbar.

## Größe

Ein weiteres Qualitätskriterium einer Perle ist ihr Durchmesser. Die Länge der Zucht- und Pflegephase der Austern bestimmt dabei die Dicke der Perlmutter-schicht. Allerdings sollte man eine kleine Perle mit einem schönen Lüster einer großen, aber nicht so schön schimmernden Perle vorziehen.

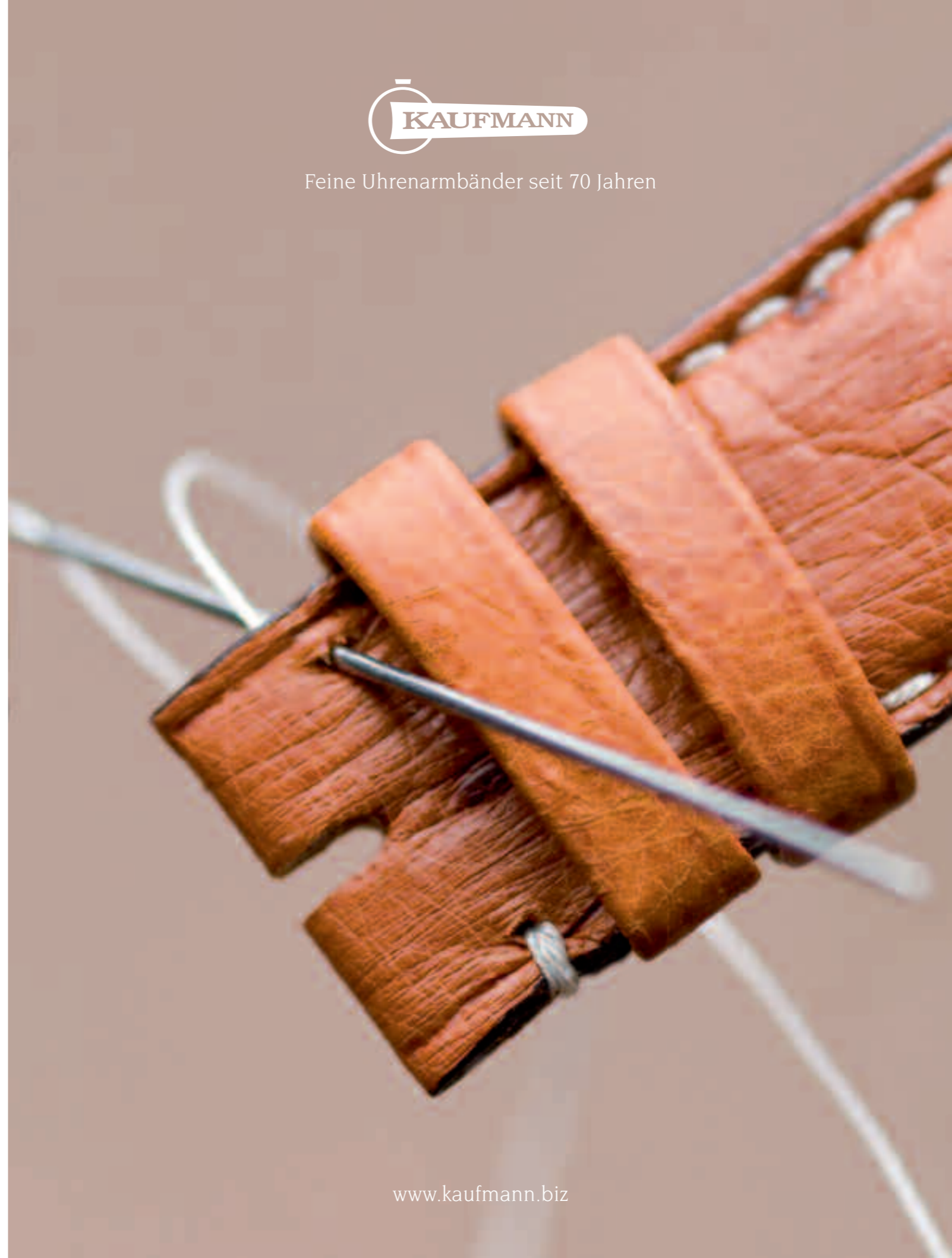
## Oberfläche

Die Beschaffenheit der Oberfläche einer Perle ist eines der wichtigsten Merkmale, um den Gesamtwert und die Attraktivität festzulegen. Im Idealfall ist die Perlenoberfläche glatt, makellos und glänzend. Sie sollte winzige oder keine Dellen, Abrieb, Risse oder andere Fehler aufweisen.

Auch wenn die Natur sie bereits perfekt an uns weitergibt, bedürfen die sensiblen Perlen einer sehr aufmerksamen Pflege:

## Perlenpflege

Parfüm, Puder, Haarspray lassen den Perlenglanz erblässen, ebenso wie Säuren oder alkoholhaltige Kosmetika. Nach dem Tragen sollten die Perlen mit einem weichen, feuchten Tuch abgerieben werden. Bewahren Sie Ihren Perlenschmuck bitte getrennt von anderem Schmuck auf! Einmal im Jahr sollte die Perlenkette von Ihrem Juwelier überprüft werden, ob sie eventuell neu aufgezogen werden muss.





# PURE ELEGANCE.

Der Schmuckkollektionen von Capolavoro tragen eine unverwechselbare Handschrift, die sich durch höchste Qualität in Design, Ästhetik, Material und Verarbeitung auszeichnet. Sie unterstreichen die faszinierenden Facetten einer Frau: ihre Ausstrahlung, ihre Eleganz, ihre Sinnlichkeit, ihren Still, ihre Leidenschaft. Die warme Strahlkraft, die sprühende Lebendigkeit der petrolfarbenen und blauen Topase, die die neue Colour Collection Velluto prägen, verleihen der Trägerin dieser meisterlichen Schmuckstücke eine ganz besondere Aura.



**Lederarmband „Velluto“**  
sandfarben, 4-reihig mit Schmuckelementen,  
750er Gold, Diamanten.  
blaue und petrolfarbene Topase  
Preis  
mit kleinem Stein 445,- Euro  
mit großem Stein 1.195,- Euro  
mit Gold und Diamanten 1.190,- Euro  
Lederarmband 59,- Euro

# PURE STYLE



**Ring „Velluto“**  
750er Rotgold,  
petrolfarbener Topas  
Preis 1.880,- Euro

**Ohrstecker „Velluto“**  
750er Rotgold,  
petrolfarbene Topase  
Preis 965,- Euro

**Kette**  
Preis 95,- Euro

**Anhänger „Velluto“**  
750er Rotgold, Diamanten,  
blaue und petrolfarbene Topase  
Preis 2.485,- Euro



# LEUCHTENDE FARBOASEN

Die Kraft der Farben und die intensive Aura der Farbedelsteine setzen deutliche Zeichen der ungebremsten Lebensfreude und sind Ausdruck herrlicher Ausgelassenheit. Die Colour Collection von Capolavoro berührt durch ihre Strahlkraft die Seele und verleiht der Frau – ähnlich einem besonderen Parfum – den feinen Duft der Eleganz.



**Ringe „Tramonto“**  
750er Roségold; Mondstein schoko  
Preis 1.985,- Euro (o.)  
750er Roségold; Rauchquarz  
Preis 2.740,- Euro (u.)



**Anhänger „Dei Fiori“**  
750er Roségold; Rauchquarz  
Preis 1.065,- Euro  
750er Roségold; London blue Topas  
Preis 580,- Euro



**Ohreole „Dei Fiori“**  
750er Roségold; London blue Topas  
Preis 1.785,- Euro  
750er Roségold; Rauchquarz  
Preis 1.840,- Euro



**Lederarmband „Dolcini“**  
Schmuckelement 750er Roségold;  
Brillanten 0,36 ct  
Preis 1.635,- Euro  
Schmuckelement 750er Roségold;  
Brillanten 0,68 ct  
Preis 2.995,- Euro  
Schmuckelement 750er Roségold;  
Brillanten braun 0,77 ct  
Preis 1.950,- Euro  
Schmuckelement 750er Roségold;  
Brillanten grau 0,39 ct  
Preis 1.110,- Euro  
Armband, Leder smokey  
Preis 59,- Euro



**Lederarmband „Dei Fiori“**  
Schmuckelement 750er Roségold;  
Rauchquarz  
Preis 462,- Euro  
Schmuckelement 750er Roségold;  
Brillanten 0,09 ct  
Preis 1.960,- Euro  
Schmuckelement 750er Roségold;  
Mondstein champagner  
Preis 680,- Euro  
Schmuckelement 750er Roségold;  
London blue Topas  
Preis 535,- Euro  
Armband, Leder honig  
Preis 59,- Euro



# MOMENTE DER LIEBE

Die Moments Collection des Schmuckherstellers Capolavoro verleiht tiefsten Gefühlen eine Sprache: Es ist die Sprache der Liebe. Sie dient als Symbol für alle unvergesslichen Momente, vom Kennenlernen über die Verlobung, Heirat, Familiengründung, Jubiläen und alle weiteren ganz persönlichen Highlights im Leben.



**Anhänger „Classico“**  
750er Weißgold;  
5er Krappe, Brillant 0,50 ct  
Preis 2.750,- Euro



**Ohrstecker „Classico“**  
750er Weißgold;  
5er Krappe, Brillant 0,50 ct  
Preis 1.838,- Euro



**Ring „Classico“ (li.)**  
750er Weißgold;  
8er Krappe, Brillant 0,50 ct  
Preis 3.070,- Euro

**Ring „Classico“ (re.)**  
750er Weißgold;  
4er Krappe, Brillant 0,50 ct  
Preis 3.110,- Euro



**Ring „Classico“ (li.)**  
750er Weißgold;  
6er Krappe, Brillant 0,50 ct  
Preis 3.110,- Euro

**Ring „Classico“ (re.)**  
750er Weißgold;  
6er Krappe, Brillant 0,50 ct  
Preis 3.200,- Euro



# RINGE FÜRS LEBEN

Mit der Einrichtung eines Trauringstudios hat Juwelier Nußstein einen Platz geschaffen, in dem Hochzeitspaare in gemütlicher Atmosphäre ihre Trauringe aus über 200 Modellen auswählen können. Bei einem Espresso oder einem Glas Sekt werden die Trauringe in einem Rahmen präsentiert, der es ermöglicht, die Trauringkunden abseits vom eigentlichen Verkaufsgeschehen mit der nötigen Ruhe zu beraten.





100%  
made in  
GERMANY

Seit vielen Jahren gestalten wir unsere eigenen Trauringideen in enger Zusammenarbeit mit der Ringmanufaktur Johann Kaiser. Diese Partnerschaft garantiert erstklassige Qualität, 100% made in Germany. Und darüber hinaus ist sie noch gut für die Umwelt, denn auch beim Kauf von Trauringen kann man nachhaltig produzierte Produkte vorziehen und somit einen aktiven Beitrag zum Schutz und zur Erhaltung unserer Erde leisten. Wir verwenden schon seit Jahren ausschließlich „Faires Gold“, also Gold aus Recycling-Beständen, das nach strengen Auflagen der deutschen Umweltschutzgesetze aufbereitet wird. Beim Einkauf von Diamanten achten wir ebenfalls darauf, dass die strenge UN-Resolution eingehalten wird und dass die Herkunft aus konfliktfreien Ländern gewährleistet ist. Weitere Informationen finden Sie unter [www.nusstein.de/de/trauringe](http://www.nusstein.de/de/trauringe).



**Trauringe**  
750 Gelbgold mit  
950 Platin; 7 mm breit;  
Damenring mit 5 Brillanten  
(ges. 0,05 ct TWsi)



**Trauringe**  
585 Roségold; 6 mm breit

**Trauringe**  
585 Weißgold; 6 mm breit;  
Damenring mit 38 Brillanten  
(ges. 0,57ct TWsi)



Ringmanufaktur  
JohannKaiser JK  
[www.mytrauring.de/liebester](http://www.mytrauring.de/liebester)



Foto: tanisiz76/fotolia.com

## SYMBOLE DER LIEBE

Ihr Trauring soll Sie ein Leben lang begleiten. Um dafür eine Gewährleistung zu haben, lohnt sich der Weg zu Ihrem Trauringspezialisten

Die Zeit vergeht, die Liebe bleibt. Was die Zuneigung von Ehepaaren auszeichnet, die sich für ein Leben zu zweit entschieden haben, soll auch der Trauring widerspiegeln, ist die Überzeugung von Juwelier Nußstein. Seit Menschengedenken ist der Ring Symbol für die Unendlichkeit. Daher ist es mehr als eine schöne Tradition, wenn sich Paare zur Hochzeit Ringe schenken, denn der Brauch steht auch für das Versprechen von Treue und ewiger Liebe. Ein Ring ist wie die Liebe ohne Anfang und Ende. Und das nicht ohne Grund. Fugenlose Rohlinge,

die in Trauringmanufakturen aus kalt gewalztem und hoch verdichtetem Gold oder Platin herausgearbeitet werden, halten länger und sie verzichten auf Nickelbeimengungen, die Allergien hervorrufen können. Ihre Legierung ist zum einen robust, ebenso aber auch weich genug, um den Zeitläufen zu trotzen und zugleich mit der Zeit zu gehen.

Wer sich für Qualität entscheidet, dem bietet sich eine große Auswahl verschiedener Materialien und Designs. Ob gelbes, weißes, rötliches Gold oder gar Platin, mit oder ohne Diamanten,

schlicht oder mit ausgefallenem Design – alles ist möglich. So individuell wie der jeweilige Träger und die Liebe eines Paares, kann auch der Ring sein, der diese Liebe nach außen trägt. Wie gut, dass Juweliere Rat wissen und bei entspannter Atmosphäre den passenden Ring zu empfehlen wissen. Bei einem Glas Sekt oder einem Espresso haben bei Juwelier Nußstein schon unzählige Paare den richtigen Ring fürs Leben gefunden. Und sollte es doch einmal schwer fallen, nicht vergessen: Die weitreichendste Entscheidung haben Sie schon längst erfolgreich getroffen.



Ringmanufaktur  
**JohannKaiser** JK  
www.mytrauring.de/liebestaler

**Namens-Taler**  
Rosébronze; Ø 24 mm;  
mit eigenem Namen  
Preis 73,- Euro (o. Kordel)



**Mut-Taler**  
585 Gelbgold; Brillant;  
„Tu was Du kannst, mit dem,  
was Du hast, dort wo Du bist“  
Preis 1022,- Euro (o. Kordel)



**Taler-Kreisel**  
925 Silber; Ø 20 mm;  
„Heut' fängt die Schule für  
Dich an, Du lernst für Dich!  
Denk' stets daran!“  
Preis 190,- Euro (o. Kette)



**Stern-Taler**  
585 Roségold; 25 Brillanten;  
Ø 24 mm; „Ich sende einen  
Engel vor Dir her, der Dich auf  
Deinem Weg behütet“  
Preis 2568,- Euro (o. Kette)

# KOSTBAR UND UNVERWECHSELBAR

Es gibt einige Momente in unserem Leben wie die Geburt eines Kindes, die Taufe, den Mutter- oder Vatertag, den Start ins Schul- oder Berufsleben, die bestandene Führerscheinprüfung oder die Liebe, die es verdienen, ganz besonders bedacht zu werden. Ein Liebes-Taler ist das besondere Geschenk für jeden dieser Anlässe. Mit den Liebes-Talern können Sie Glück, Mut, Liebe und Freude schenken mit Ihrer ganz persönlichen Botschaft als Gravur. Der Liebes-Taler eignet sich nicht nur als Anhänger um den Hals an einer Kette oder einem Band, sondern auch als Schlüssel- oder Taschenanhänger.



**Glücks-Taler**  
925 Silber; Ø 24 mm;  
„Glücklich ist, wer vergisst, was  
nicht mehr zu ändern ist“  
Preis 117,- Euro



**Arabesken-Taler**  
585 Roségold; Brillant; Ø 24 mm;  
vorne Arabesken-Muster. Rückseite:  
„Alles ist nichts ohne die Liebe“  
Preis 1198,- Euro



**Eltern-Taler**  
925 Silber; Ø 24 mm;  
„Das Beste an mir,  
ich hab's von Dir“  
Preis 117,- Euro



**Matisse-Taler**  
585 Weißgold; farbige Brillanten; Ø 24 mm;  
Text von Matisse französisch/deutsch: „Es gibt  
überall Blumen für den, der sie sehen möchte“  
Preis 1988,- Euro



**Liebes-Taler**  
Rückseite in 925 Silber; Ø 20 mm;  
Vorderseite in 585 Roségold; Rubin;  
„Aus Liebe“  
Preis 332,- Euro



**Schutzengel-Taler**  
925 Silber; Ø 24 mm;  
„Ein Schutzengel  
für Dich“  
Preis 134,- Euro



# VON UNS FÜR MÜNCHEN,



**München-Ring**

925 Sterlingsilber; Hightech Ceramic  
Preis 129,- Euro

**München-Anhänger**

925 Sterlingsilber; Hightech Ceramic  
Preis 89,- Euro

# VON UNS FÜR BAYERN

Wir haben sie für Sie festgehalten: die exzellente Stadtkultur mit Symbolkraft für jeden Münchner und alle Freunde unserer Stadt. Der München-Ring und der neue Anhänger zeigen mit viel Esprit in unterschiedlichen Farben die Sehenswürdigkeiten Münchens: das Sendlinger Tor, den Friedensengel, Rathaus, Frauenkirche, Bierkrug und Bavaria mit Ruhmeshalle. Jedes Schmuckstück wird in liebevoller und präziser Handarbeit hergestellt.

Über die Stadt München hinaus bieten wir für alle Freunde unseres schönen Freistaats den „Bayern Ring“, der mit seinen Motiven Brezel und Bier, Alpen, Alm, Kühe und Berghöfe, König Ludwig der II., Schloss Neuschwanstein, Bayrischer Löwe, Dirndl und Lederhose die typischsten Wahrzeichen des schönen Bayern vereint.

Mit diesen schönen Schmuckstücken bietet sich die einzigartige Gelegenheit, die persönlichen Erinnerungen eines Stadtbesuchs oder einer Bayern-Rundreise festzuhalten oder die Verbundenheit mit seiner Heimat zum Ausdruck zu bringen.



**Bayern-Ring**

925 Sterlingsilber; Hightech Ceramic  
Preis 129,- Euro



# Münchener Lebensart!



Der Paulaner am Nockherberg bietet stets den passenden Rahmen für Feiern und Veranstaltungen im kleinen wie im großen, im privaten wie im geschäftlichen Rahmen. Ob Galabende, Verkaufsmessen, Kongresse, Tagungen oder Konferenzen – bei uns sind Sie immer richtig! Für ein stilvolles Ambiente werden die hellen, unterschiedlichen großen Banketträume im Obergeschoss sorgen. Rund 200 Personen können hier feiern, während im Gewölbekeller bis zu 100 Personen und im Erdgeschoss bis zu 300 Personen Platz finden.

Als einer der schönsten Biergärten im Herzen Münchens ist der Paulaner Garten mit seinen Schatten spendenden Kastanien und seinem großzügigen Kinderspielplatz längst zu einer lieb gewonnenen Institution, ja nahezu zu einem Stück Münchner Kulturgeschichte geworden. Platz bietet er für 2500 Gäste.



Der Bierliebhaber wird im Paulaner Wirtshaus auf alles treffen, was sein Herz begehrt: die Vielfalt der feinen braufrischen Bierspezialitäten, darauf abgestimmte kulinarische Schmankerl, nette Leute und besten Service. In den geschmackvoll dekorierten Gasträumen und gemütlichen Stuben, im behaglichen Kaminzimmer oder auch im urigen Salvatorkeller ist der Biergenuss zu jeder Zeit ein Erlebnis.

**PAULANER**  
am  Nockherberg

Hochstraße 77 • 81541 München  
Tel. 089 45 99 13-0  
www.nockherberg.com



Die Grünwalder Einkehr präsentiert sich als Schmuckstück im Münchner Süden. Lassen Sie sich begeistern von der Vielfältigkeit der Räumlichkeiten, den beeindruckenden Ein- und Ausblicken sowie der stimmungsvollen Atmosphäre unseres Hauses. Genießen Sie kulinarische Köstlichkeiten in unserem Wirtshaus mit Wirtsgarten, feiern Sie bei extravaganen Lichtspielen und Kerzenschein in unserem Festsaal oder lassen Sie sich mit unseren Menücreations in ganz privater Atmosphäre in einer unserer stilvollen Stuben verwöhnen.

Unser Wirtsgarten ist schon etwas ganz Besonderes: klein, fein und absolut geschützt vor Blicken und Wind. Sie möchten den Tag oder einen lauschigen Sommerabend mit kulinarischen Köstlichkeiten erleben, dann bietet Ihnen unser Wirtsgarten mit seinem Innenhofcharakter eine außergewöhnliche Atmosphäre. Platz bietet er für 150 Gäste.



Die Verwendung traditioneller Materialien im bayerischen Design lädt die Gäste der Wirtsstube zum Verweilen ein. Die angeschlossene „Ofenstube“ mit ihrem großen Kachelofen und unsere „Isarstube“, die mit viel Liebe zum Detail eingerichtet ist, verströmen eine ganz eigene Atmosphäre. In unserem eleganten, mit modernster Technik ausgestatteten Festsaal lässt es sich mit 150 Personen unbeschwert feiern.



  
**GRÜNVALDER EINKEHR**

Nördliche Münchner Straße 2 • 82031 Grünwald  
Tel. 089 12 59 25 49-0  
www.gruenwalder-einkehr.de

Öffnungszeiten:  
Montag bis Freitag  
11.00 bis 24.00 Uhr  
Samstag und Sonntag  
10.00 bis 24.00 Uhr

Öffnungszeiten:  
Montag bis Sonntag  
10.00 bis 1.00 Uhr



Carl Tesdorpf  
Weinhandel zu Lübeck  
seit 1678



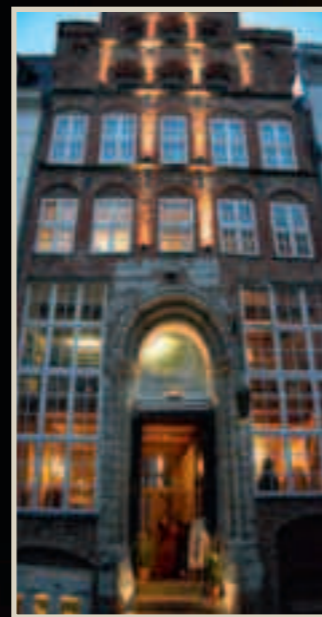
Firmengründer Peter Hinrich Tesdorpf (1648-1723). Bürgermeister von Lübeck (1715-1723).



Der junge Peter Hinrich mit seinem Vater Johann Tesdorpf (1596-1651).

Im Jahr 1678 von Peter Hinrich Tesdorpf gegründet, ist das Haus Carl Tesdorpf zu Lübeck die älteste Weinhandlung Deutschlands. Seit weit über 300 Jahren hat sich das exklusive Lübecker Traditionshaus dem Handel ausschließlich hochwertiger Qualitätsweine verpflichtet. Mit dem Lübecker Rotspon, einem in Frankreich gekelterten und in Lübeck abgefüllten Rotwein, schrieb das Haus Carl Tesdorpf deutsche Weingeschichte. Heute zählt das Haus Carl Tesdorpf zu den bedeutendsten Versendern von Premium-Weinen in Deutschland.

Durch sehr gute Beziehungen zu den Spitzen-Winzern weltweit findet man neben hochwertigen Klassikern Europas auch viele Aufsteiger der Alten und der Neuen Welt, viele begehrte Ikonen und eine einmalige Vielzahl an kostbaren Raritäten. So steht der Name Carl Tesdorpf seit 1678 für ein hohes Maß an Kompetenz im deutschen Weinhandel.



Das heutige Ladengeschäft in der historischen Altstadt von Lübeck

93/100 Punkte  
»Favorite«  
Falstaff



In diesem unglaublichen Wein steckt der betörende Saft von weit über 100(!) Jahre alten Rebstöcken! Dieser Wein ist von geradezu sensationeller Feinheit und dabei von einer atemberaubenden Dichte und Komplexität. Ein spannendes, verführerisches Genusserlebnis, sehr faszinierend und unvergleichlich. Wir bieten Ihnen zu einem einmaligen Paketpreis:

- 3 Fl. 2011er Centurio Primitivo di Manduria (Katalogpreis € 34,90/Fl.)
- Rotwein-Gläser-2er-Set »Enoteca Zwiesel 1872« HANDMADE (im Wert von € 49,90)

Exklusives 3er-Paket  
statt € ~~154,60~~

nur € **79,-**

Art.Nr. 756 407

Neukunden bestellen  
versandkostenfrei

Beratung & Bestellung  
Telefon 0451 799 270  
www.tesdorpf.de/100

